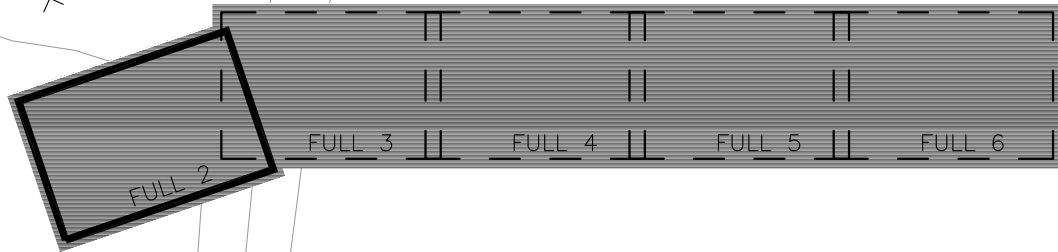
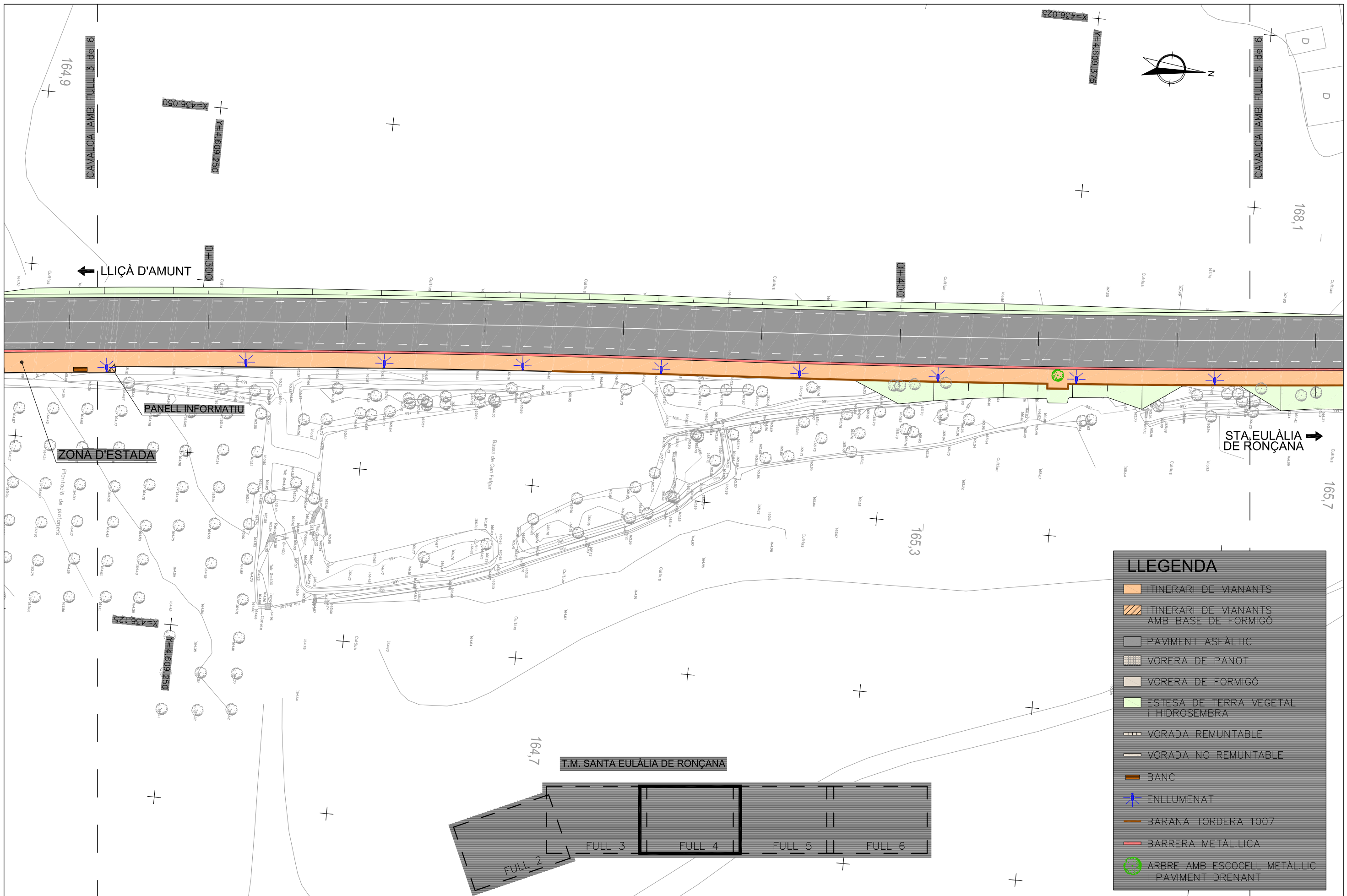


LLEGENDA	
	ITINERARI DE VIANANTS
	ITINERARI DE VIANANTS AMB BASE DE FORMIGÓ
	PAVIMENT ASFÀLTIC
	VORERA DE PANOT
	VORERA DE FORMIGÓ
	ESTESA DE TERRA VEGETAL I HIDROSEMBRA
	VORADA REMUNTABLE
	VORADA NO REMUNTABLE
	BANC
	ENLLUMENAT
	BARANA TORDERA 1007
	BARRERA METÀL·LICA
	ARBRE AMB ESCOCELL METÀL·LIC I PAVIMENT DRENANT



Diputació Barcelona Àrea de Territori i Sostenibilitat	Direcció del projecte Valentín Aceña Ramos Cap de l'Oficina Tècnica de Planificació i Actuació en Infraestructures	Autor del projecte Signat: Araceli Martínez Parra i Anna Caelles Lacasta Enginyeres de Camins, Canals i Ports	Títol del projecte Projecte Constructiu d'itinerari de vianants a la ctra.BV-1435 entre el barri del Rieral i Lliça d'Amunt. TT.MM. Sta.Eulàlia de Ronçana i Lliça d'Amunt.	Codi 6083PC01	Títol del plànol PLANTA URBANITZACIÓ	Plànol 5
	Escala Originals A3	1/500	Data 645 de 1033 Juny 2016	Full 2 de 6		





L·LE·G·E·N·D·A	
	ITINERARI DE VIANANTS
	ITINERARI DE VIANANTS AMB BASE DE FORMIGÓ
	PAVIMENT ASFÀLTIC
	VORERA DE PANOT
	VORERA DE FORMIGÓ
	ESTESA DE TERRA VEGETAL I HIDROSEMBRA
	VORADA REMUNTABLE
	VORADA NO REMUNTABLE
	BANC
	ENLLUMENAT
	BARANA TORDERA 1007
	BARRERA METÀL·L·ICA
	ARBRE AMB ESCOCELL METÀL·L·IC I PAVIMENT DRENANT



Direcció del projecte
 Valentí Aceña Ramos
 Cap de l'Oficina Tècnica de Planificació i Actuació en Infraestructures

Àrea de Territori i Sostenibilitat

Mària Isabel Gómez Ramírez
 Arquitecta

Autor del projecte
 projectum
 ingenyeria civil

Signat: Araceli Martínez Parra i Anna Caelles Lacasta
 Enginyeres de Camins, Canals i Ports

Títol del projecte
 Projecte Constructiu d'itinerari de vianants a la ctra.BV-1435 entre el barri del Rieral i Lliça d'Amunt.
 TT.MM. Sta.Eulàlia de Ronçana i Lliça d'Amunt.

Codi
 6083PC01

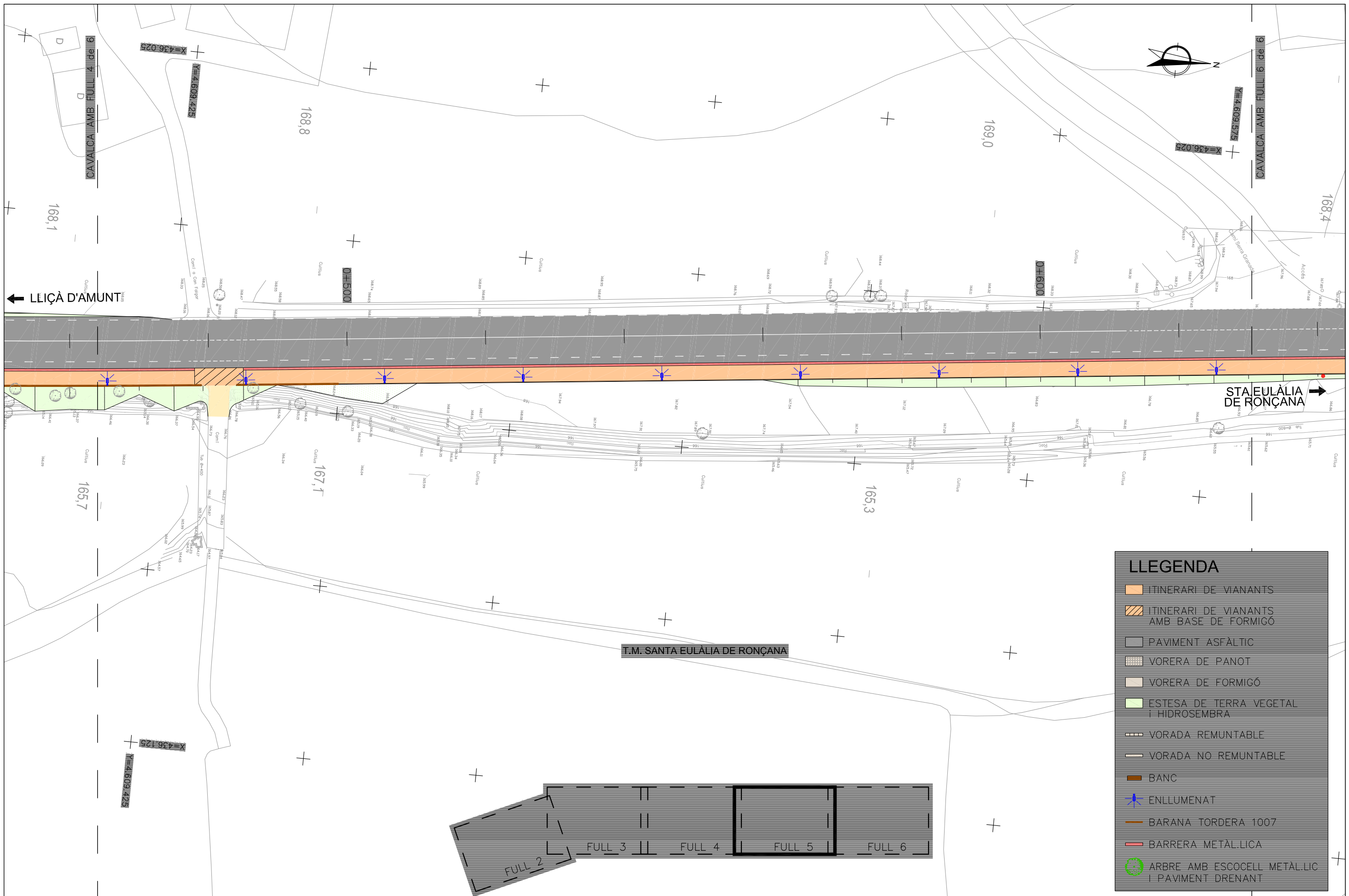
Títol del plànol
 PLANTA URBANITZACIÓ

Escala
 1/500

Data
 649 de 1033
 Juny 2016

Plànol
 5

Full
 4 de 6



LLEGENDA	
	ITINERARI DE VIANANTS
	ITINERARI DE VIANANTS AMB BASE DE FORMIGÓ
	PAVIMENT ASFÀLTIC
	VORERA DE PANOT
	VORERA DE FORMIGÓ
	ESTESA DE TERRA VEGETAL I HIDROSEMBRA
	VORADA REMUNTABLE
	VORADA NO REMUNTABLE
	BANC
	ENLLUMENAT
	BARANA TORDERA 1007
	BARRERA METÀL·LICA
	ARBRE AMB ESCOCELL METÀL·LIC I PAVIMENT DRENANT



Direcció del projecte
 Valentín Aceña Ramos
 Cap de l'Oficina Tècnica de Planificació i Actuació en Infraestructures

Maria Isabel Gómez Ramírez
 Arquitecta

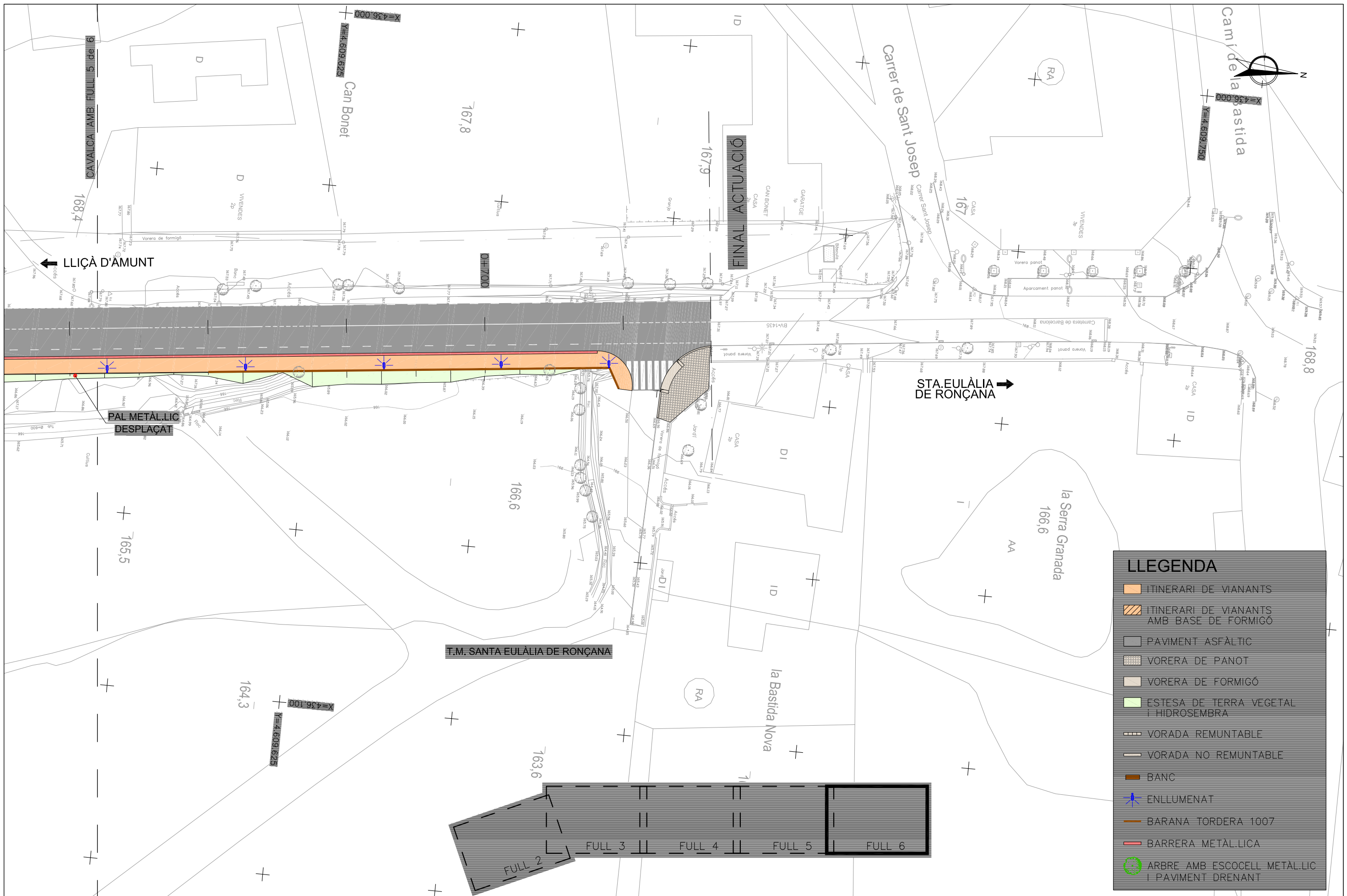
Autor del projecte
 projectum
 ingenyeria civil

Signat: Araceli Martínez Parra i Anna Caelles Lacasta
 Enginyeres de Camins, Canals i Ports

Títol del projecte
 Projecte Constructiu d'itinerari de vianants a la ctra.BV-1435 entre el barri del Rieral i Lliça d'Amunt.
 TT.MM. Sta.Eulàlia de Ronçana i Lliça d'Amunt.

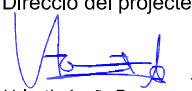
Codi
 6083PC01

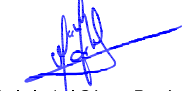
Títol del plànol PLANTA URBANITZACIÓ		Plànol 5
Escala Originals A3	1/500	Data 651 de 1033 Juny 2016
		Full 5 de 6





LLEGENDA	
	ITINERARI DE VIANANTS
	ITINERARI DE VIANANTS AMB BASE DE FORMIGÓ
	PAVIMENT ASFÀLTIC
	VORERA DE PANOT
	VORERA DE FORMIGÓ
	ESTESA DE TERRA VEGETAL I HIDROSEMBRA
	VORADA REMUNTABLE
	VORADA NO REMUNTABLE
	BANC
	ENLLUMENAT
	BARANA TORDERA 1007
	BARRERA METÀL·LICA
	ARBRE AMB ESCOCELL METÀL·LIC I PAVIMENT DRENANT


Diputació Barcelona | Àrea de Territori i Sostenibilitat

Direcció del projecte

 Valentín Aceña Ramos
 Cap de l'Oficina Tècnica de Planificació i Actuació en Infraestructures

Autor del projecte

 María Isabel Gómez Ramírez
 Arquitecta

Autor del projecte


 Signat: Araceli Martínez Parra i Anna Caelles Lacasta
 Enginyeres de Camins, Canals i Ports

Títol del projecte
 Projecte Constructiu d'itinerari de vianants a la ctra.BV-1435 entre el barri del Rieral i Lliça d'Amunt.
 TT.MM. Sta.Eulàlia de Ronçana i Lliça d'Amunt.

Codi
 6083PC01

Títol del plànol		Plànol
PLANTA URBANITZACIÓ		6
Escala	Data	Full
Originals A3	1/500	6 de 6
	653 de 1033	
	Juny 2016	