



En el marc de la Setmana Europea de la Mobilitat s'ha celebrat aquest dijous 27 de setembre de 2018 la 8a edició de la Cursa de Transports de la Regió Metropolitana de Barcelona, organitzada per l'Associació per a la Promoció del Transport Públic amb la col·laboració de l'Autoritat del Transport Metropolità, l'Aula Ambiental de la Sagrada Família, Granollers Pedala, la Mancomunitat de la Vall del Tenès, els ajuntaments de Bigues i Riells, les Franqueses del Vallès, l'Hospitalet de Llobregat, Lliçà d'Amunt, Lliçà de Vall, Mataró, Premià de Mar, Sabadell, Sant Adrià de Besòs, Sant Cugat del Vallès, Sant Feliu de Llobregat, Sant Just Desvern i Santa Eulàlia de Ronçana i de voluntaris de la plataforma d'Usuaris del Transport Públic de Molins de Rei i voluntaris del barri de la Marina.

L'esdeveniment ha comptat amb la participació de més de quaranta persones sobre 15 rutes interurbanes i una urbana cobertes amb diversos modes de transport: en bici, bici elèctrica, en moto, en cotxe dièsel, cotxe híbrid, bus dièsel, tren elèctric, metro, tramvia i una ruta urbana per a provar la nova línia 10 Sud de metro, estrenada fa menys d'un mes. També s'ha tornat a utilitzar el bus exprés de la Vall del Tenes, e7, que enguany ha complert cinc anys.

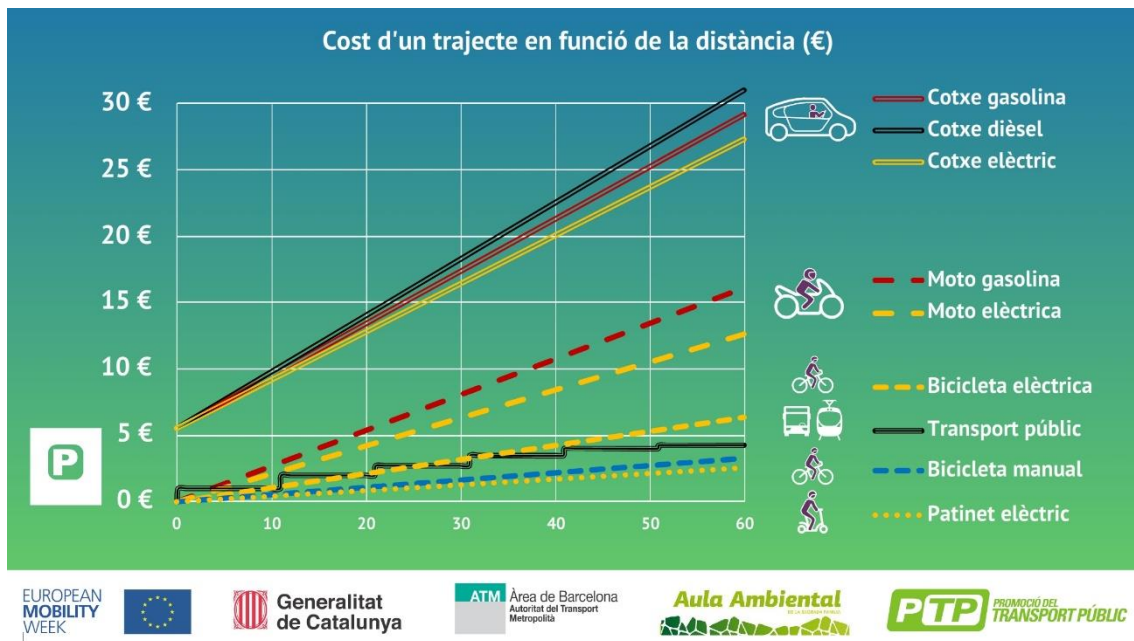
Aquesta cursa serveix per demostrar quines són les veritables prestacions dels modes de transport, quant costen i què li suposen a la nostra atmosfera.

Desenvolupament de la Cursa

La sortida de les 15 rutes interurbanes s'ha fet des de la porta dels ajuntaments de Bigues i Riells, les Franqueses del Vallès, Granollers, l'Hospitalet de Llobregat, Lliçà d'Amunt, Lliçà de Vall, Mataró, Molins de Rei, Premià de Mar, Sabadell, Sant Adrià de Besòs, Sant Cugat del Vallès, Sant Feliu de Llobregat, Sant Just Desvern i Santa Eulàlia de Ronçana fins a l'Aula Ambiental de la Sagrada Família, a la cruïlla dels carrers Lepant i Provença de Barcelona. La ruta urbana s'ha fet des de la porta del mercat de la Marina, a l'estació Foc de la L10Sud, fins a l'Aula Ambiental de la Sagrada Família. Les rutes han cobert distàncies entre 5 i 40 quilòmetres. Les sortides s'han produït entre les 8:30 i les 09:15 hores del matí.

Pel que fa **la rapidesa porta a porta**, el transport públic ha estat el més ràpid gairebé a totes les rutes on ha participat, amb unes velocitats mitjanes entre els 8 i els 38 km/h. El cotxe només ha arribat abans que el transport públic des de les Franqueses del Vallès, Mataró i Sabadell, però amb diferències de 10 minuts o menys. La moto ha arribat la primera a totes les rutes on ha participat, amb velocitats entre 16 i els 51 km/h. Les diferències de temps de viatge entre transport privat i transport públic només han superat els 15 minuts a 3 de 8 casos.

Repercutint els costos reals; el cotxe ha costat entre 7 i 10 vegades més que el transport públic integrat en zona interurbana, i 6 vegades en zona urbana, imputant les despeses d'adquisició del vehicle, els costos de manteniment, impostos, assegurances, etcètera. Pel que fa el transport públic s'ha tingut en compte la desena part del cost d'una T-10 integrada; equivalent a 1'02 € en el cas d'una zona, 2'01€ dues zones, 2'74€ tres zones i 3'53€ quatre zones. Al cas dels turismes s'ha considerat dues hores d'Àrea Verda a Barcelona; és a dir, 5,50 €. En aquesta gràfica es veuen les diferències de cost dels transports segons el quilometratge.



Metodologia de càlcul

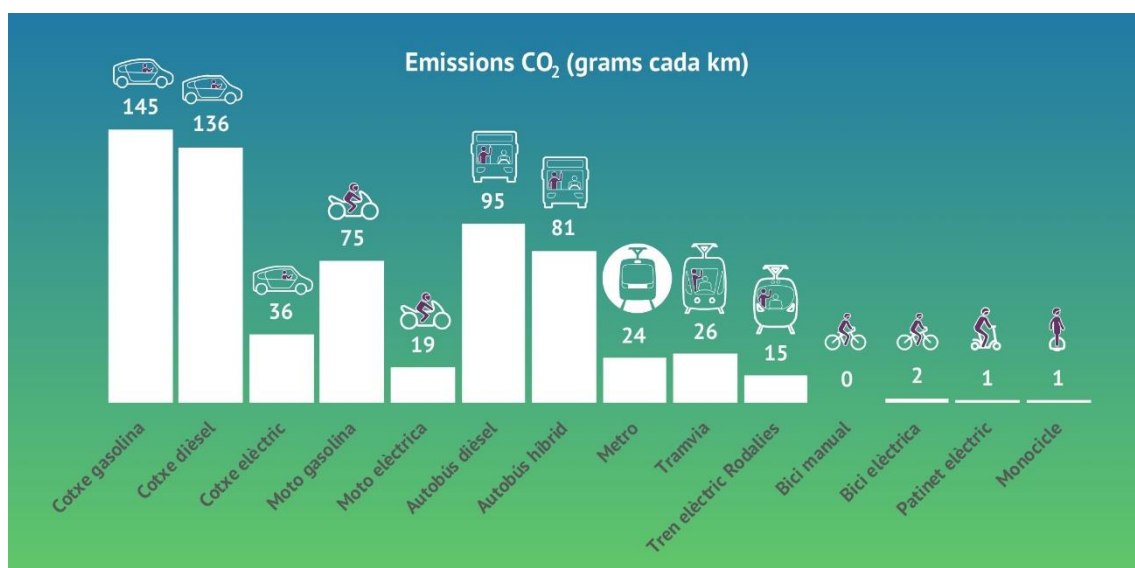
Temps de viatge. Dels transports ens interessa el seu cost i la seva rapidesa, no pas la velocitat punta. Per això a la Cursa de Transports es calcula el temps de viatge de “porta a porta” entre un origen i una destinació. Això ha d’incloure el temps d’aparcament per al transport privat i el temps d’accés a la parada i espera del transport públic. Com a la realitat, a la Cursa de Transports tots els viatgers comencen i acaben a peu.

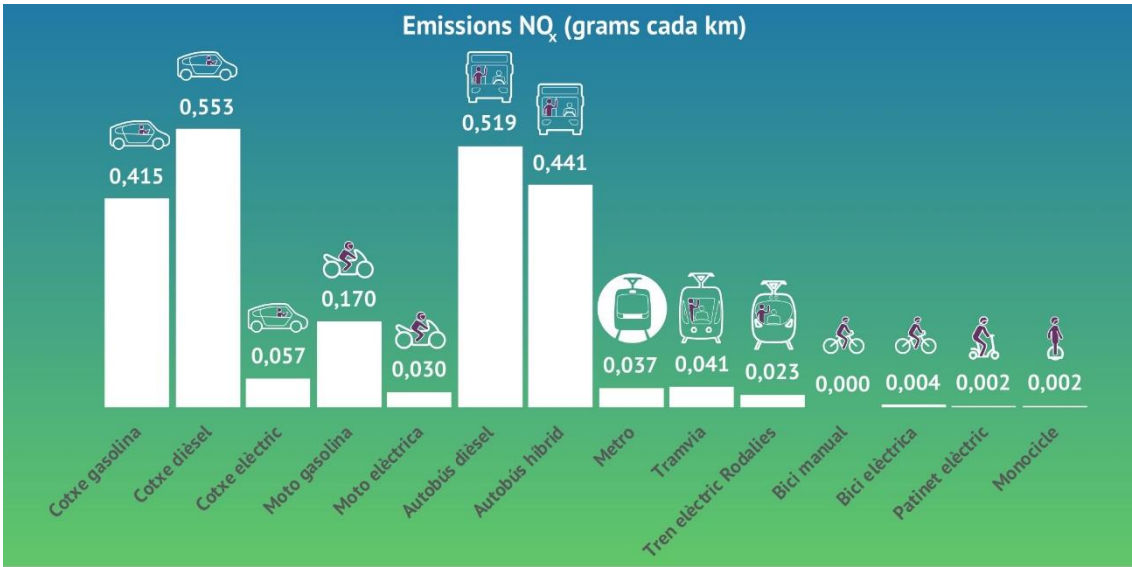
Costos directes (pagats per l’usuari). Els costos directes del vehicle privat inclouen la mitjana de la despesa per posar a punt un vehicle i fer-lo funcionar. Per tant s’hi compten des de les grans despeses fixes com l’adquisició del vehicle, manteniment, reparacions, impostos i les assegurances repercutides sobre la vida útil del vehicle, expressades en €/km. També s’hi compten les despeses variables, com és el carburant o l’aparcament, que a Tarragona s’ha calculat a partir de dues hores d’àrea verda; és a dir, 5,50 €. Així doncs, deixant de banda el preu de l’aparcament, que varia en funció del temps, al voltant d’unes tres quartes parts de la resta de costos directes del vehicle privat s’associen a l’amortització del vehicle, i en menor proporció al combustible gastat en el desplaçament. En el cas de la bicicleta, els costos són molt baixos perquè no té despesa de carburant i només és comptabilitza la part proporcional de l’amortització del vehicle en la seva vida útil. Els costos directes del transport públic, en canvi, no són proporcionals al recorregut realitzat, ja que les tarifes són planes segons la zona, i no depenen dels quilòmetres realitzats. A la ruta urbana s’ha escollit el títol de transport prou

representatiu: la T-10 d'una zona, que genera un cost per viatge d'aproximadament un euro.

Despesa energètica final. Es mostra el consum energètic final del vehicle per persona, tenint en compte els nivells mitjans d'ocupació: 1,18 persones al vehicle privat i un 20% de la capacitat als sistemes de transport públic. No s'han contemplat despeses energètiques de fabricació, manteniment i desballestament dels vehicles, ni la despesa relacionada amb la construcció i manteniment de les infraestructures que utilitzen. Per calcular el consum energètic dels transports per carretera s'ha considerat un vehicle dièsel Euro IV, que és el més representatiu de Catalunya, i el consum associat a la zona urbana o interurbana, segons recorregut.

Emissions de gasos amb efecte hivernacle (CO₂) i contaminants locals (PM₁₀ i NOX). Considerant la despesa energètica i la tecnologia dels vehicles de l'apartat anterior s'ha emprat la metodologia de l'Agència Europea del Medi Ambient per trobar les emissions de dos tipus de gasos: els gasos amb efecte hivernacle, bàsicament per a diòxid de carboni (CO₂), que són el principal responsable de l'escalfament del planeta; i dos contaminants locals, les partícules sòlides amb diàmetre inferior a 10 micròmetres (PM₁₀) i els òxids de nitrogen (NOX), que són els principals responsables de les malalties respiratòries i cardiovasculars en zones urbanes després de la dieta i dels hàbits alimentaris poc saludables. Les partícules sòlides es produeixen per dos conceptes: la combustió de carburant dins del motor, i el fregament entre pneumàtics i calçada. Per relacionar les emissions amb el consum energètic s'ha tingut en compte dos conceptes energètics: la despesa energètica final a bord del vehicle (litres consumits al dipòsit o energia captada pel pantògraf, tròlei o bateries) i la despesa energètica de processar l'energia, ja sigui carburant o electricitat (des de la natura fins a la benzinera o a la xarxa elèctrica).





EUROPEAN
MOBILITY
WEEK

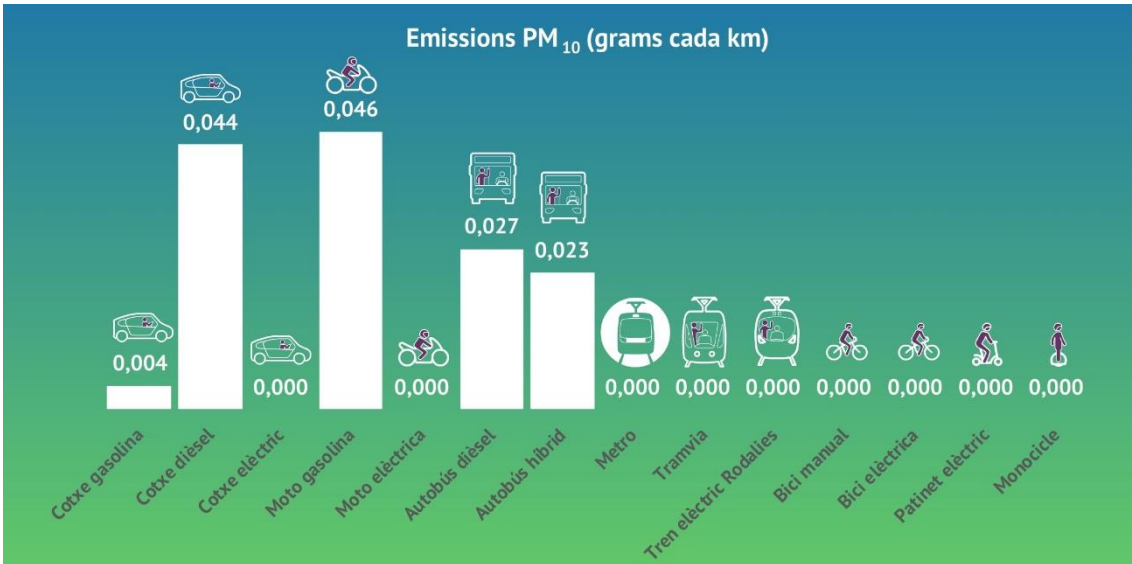


Generalitat
de Catalunya

ATM Àrea de Barcelona
Autoritat del Transport
Metropolità

Aula Ambiental

PTP PROMOCIÓ DEL
TRANSPORT PÚBLIC



EUROPEAN
MOBILITY
WEEK



Generalitat
de Catalunya

ATM Àrea de Barcelona
Autoritat del Transport
Metropolità

Aula Ambiental

PTP PROMOCIÓ DEL
TRANSPORT PÚBLIC

Càlculs per a cada ruta

BIGUES I RIELLS > BARCELONA

Mitjà	dist. de ruta km	dist. en vehicle km	Àmbit	Tarifa TP	Títol	Parking, peatge	Cost trajecte	Energia MJ/persona	Emissions CO2 g/persona	Emissions NOx g/persona	Emissions PM10 g/persona	Fregament PM10 g/persona	Temps HH:MM	velocitat mitjana Km/h	Hora sortida HH:MM	Hora arribada HH:MM
Cotxe dièsel	37,50	40,80	Interurbà			7,11 €	24,45 €	66,48	5.546	22,557	1,803	0,736	1:15	30,00	9:10	10:25
<i>Autobús dièsel</i>		33,00	Interurbà					37,62	3.133	17,131	0,882	0,267				
<i>Metro</i>		2,40	Urbà					0,86	57	0,089	0,000	0,000				
Transport públic	37,50	35,40		RMB. 4 zones	T-10	0,00 €	3,53 €	38,49	3.190	17,22	0,88	0,27	1:01	36,89	9:10	10:11

6,94 vegades més car en cotxe que en transport públic integrat

14 minuts de diferència cotxe-bus

1,74 vegades més emissions de GEH en cotxe dièsel que en transport públic

GRANOLLERS > BARCELONA

Mitjà	dist. de ruta km	dist. en vehicle km	Àmbit	Tarifa TP	Títol	Parking, peatge	Cost trajecte	Energia MJ/persona	Emissions CO2 g/persona	Emissions NOx g/persona	Emissions PM10 g/persona	Fregament PM10 g/persona	Temps HH:MM	velocitat mitjana Km/h	Hora sortida HH:MM	Hora arribada HH:MM
Cotxe dièsel	28,90	28,90	Interurbà			7,11 €	19,39 €	47,09	3.928	15,978	1,277	0,522	1:16	22,82	8:53	10:09
<i>Tren elèctric Rodalies</i>		29,70	Interurbà	RMB. 3 zones	T-10	0,00 €	2,74 €	6,65	438	0,685	0,000	0,000				
<i>Bici manual</i>		2,50	Urbà			0,00 €	0,13 €	0,00	0	0,000	0,000	0,007				
Rodalies i Bici	28,90	32,20					2,87 €	6,65	438	0,69	0,00	0,01	0:52	33,35	8:53	9:45
<i>Tren elèctric Rodalies</i>		29,70	Interurbà					6,65	438	0,685	0,000	0,000				
<i>Metro</i>		1,40	Urbà					0,50	33	0,052	0,000	0,000				
Rodalies i Metro	28,90	31,10		RMB. 3 zones	T-10	0,00	2,74 €	7,15	471	0,74	0,00	0,00	1:02	27,97	8:53	9:55

7,08 vegades més car en cotxe que en transport públic integrat

24 minuts de diferència cotxe-TP

8,34 vegades més emissions de GEH en cotxe dièsel que en rodalies i metro

14 minuts de diferència cotxe-TP+bici

8,97 vegades més emissions de GEH en cotxe dièsel que en rodalies i bici

L'HOSPITALET DE LLOBREGAT > BARCELONA

Mitjà	dist. de ruta	dist. en vehicle	Àmbit	Tarifa TP	Títol	Parking, peatge	Cost trajecte	Energia	Emissions CO2	Emissions NOx	Emissions PM10	Fregament PM10	Temps	velocitat mitjana	Hora sortida	Hora arribada
	km	km						MJ/persona	g/persona	g/persona	g/persona	g/persona		HH:MM		
Cotxe dièsel	7,80	7,80	Urbà			5,50 €	9,28 €	17,11	1.427	5,805	0,464	0,141	0:51	9,18	9:02	9:53
Metro	7,80	7,00	Urbà	RMB. 1 zona	T-10		1,02 €	2,52	166	0,26	0,00	0,00	0:46	10,17	9:02	9:48

9,10 vegades més car en cotxe que en transport públic integrat

5 minuts de diferència cotxe-TP

8,60 vegades més emissions de GEH en cotxe dièsel que en ferrocarril

LES FRANQUESES DEL VALLÈS > BARCELONA

Mitjà	dist. de ruta	dist. en vehicle	Àmbit	Tarifa TP	Títol	Parking, peatge	Cost trajecte	Energia	Emissions CO2	Emissions NOx	Emissions PM10	Fregament PM10	Temps	velocitat mitjana	Hora sortida	Hora arribada
	km	km						MJ/persona	g/persona	g/persona	g/persona	g/persona		HH:MM		
Cotxe híbrid	34,40	34,40	Interurbà			7,11 €	20,34 €	48,04	3.993	16,042	0,109	0,621	1:01	33,84	8:30	9:31
<i>Tren elèctric Rodalies</i>		25,80	Interurbà					5,78	380	0,595	0,000	0,000				
<i>Metro</i>		2,40	Urbà					0,86	57	0,089	0,000	0,000				
Transport públic	34,40	28,20		RMB. 3 zones	T-10		2,74 €	6,64	437	0,68	0,00	0,00	1:07	30,81	8:30	9:37

7,42 vegades més car en cotxe que en transport públic integrat

6 minuts de diferència cotxe-TP

9,13 vegades més emissions de GEH en cotxe híbrid que en ferrocarril elèctric

LLIÇA DE VALL > BARCELONA

Mitjà	dist. de ruta	dist. en vehicle	Àmbit	Tarifa TP	Títol	Parking, peatge	Cost trajecte	Energia	Emissions CO2	Emissions NOx	Emissions PM10	Fregament PM10	Temps	velocitat mitjana	Hora sortida	Hora arribada
	km	km						MJ/persona	g/persona	g/persona	g/persona	g/persona		HH:MM		
Cotxe dièsel	23,40	29,20	Interurbà			7,11 €	19,52 €	47,58	3.969	16,144	1,291	0,527	0:57	24,63	9:28	10:25
<i>Autobús dièsel</i>		21,00	Interurbà					23,94	1.994	10,901	0,561	0,170				
<i>Metro</i>		2,40	Urbà					0,86	57	0,089	0,000	0,000				
Transport públic	23,40	23,40		RMB. 3 zones	T-10		2,74 €	24,81	2.051	10,99	0,56	0,17	0:43	32,65	9:28	10:11

7,12 vegades més car en cotxe que en transport públic integrat

14 minuts de diferència cotxe-TP

1,94 vegades més emissions de GEH en cotxe dièsel que en transport públic

LLIÇA D'AMUNT > BARCELONA

Mitjà	dist. de ruta	dist. en vehicle	Àmbit	Tarifa TP	Títol	Parking, peatge	Cost trajecte	Energia	Emissions CO2	Emissions NOx	Emissions PM10	Fregament PM10	Temps	velocitat mitjana	Hora sortida	Hora arribada
	km	km														
Cotxe dièsel	26,40	32,20	Interurbà			7,11 €	20,80 €	52,47	4.377	17,803	1,423	0,581	1:01	25,97	9:24	10:25
<i>Autobús dièsel</i>		24,00	<i>Interurbà</i>					27,36	2.279	12,459	0,642	0,194				
<i>Metro</i>		2,40	<i>Urbà</i>					0,86	57	0,089	0,000	0,000				
Transport públic	26,40	26,40		RMB. 3 zones	T-10		2,74 €	28,23	2.335	12,55	0,64	0,19	0:47	33,70	9:24	10:11

7,59 vegades més car en cotxe que en transport públic integrat

14 minuts de diferència cotxe-TP

1,87 vegades més emissions de GEH en cotxe dièsel que en transport públic

MATARÓ > BARCELONA

Mitjà	dist. de ruta	dist. en vehicle	Àmbit	Tarifa TP	Títol	Parking, peatge	Cost trajecte	Energia	Emissions CO2	Emissions NOx	Emissions PM10	Fregament PM10	Temps	velocitat mitjana	Hora sortida	Hora arribada
	km	km														
Cotxe dièsel	30,60	32,60	Interurbà			6,87 €	20,73 €	53,12	4.431	18,024	1,441	0,588	1:20	22,95	8:38	9:58
<i>Autobús dièsel</i>		30,60	<i>Interurbà</i>					34,89	2.905	15,885	0,818	0,247				
<i>Metro</i>		1,40	<i>Urbà</i>					0,50	33	0,052	0,000	0,000				
Autobús i metro	30,60	32,00		RMB. 3 zones	T-10		2,74 €	35,39	2.938	15,94	0,82	0,25	1:30	20,40	8:38	10:08

7,56 vegades més car en cotxe que en transport públic integrat

10 minuts de diferència cotxe-TP

1,51 vegades més emissions de GEH en cotxe dièsel que en autobús i metro

MOLINS DE REI > BARCELONA

Mitjà	dist. de ruta	dist. en vehicle	Àmbit	Tarifa TP	Títol	Parking, peatge	Cost trajecte	Energia	Emissions CO2	Emissions NOx	Emissions PM10	Fregament PM10	Temps	velocitat mitjana	Hora sortida	Hora arribada
	km	km														
Cotxe dièsel	15,90	16,60	Interurbà			5,50 €	12,56 €	27,05	2.256	9,178	0,734	0,300	1:30	10,60	8:36	10:06
<i>Autobús dièsel</i>		11,90	<i>Interurbà</i>					13,57	1.130	6,177	0,318	0,096				
<i>Metro</i>		6,20	<i>Urbà</i>					2,23	147	0,230	0,000	0,000				
Autobús interurbà i metro	15,90	18,10		RMB. 2 zones	T-10		2,01 €	15,80	1.277	6,41	0,32	0,10	1:20	11,93	8:36	9:56
<i>Tren elèctric Rodalies</i>		14,50	<i>Interurbà</i>					3,25	214	0,335	0,000	0,000				
<i>Metro</i>		4,50	<i>Urbà</i>					1,62	107	0,167	0,000	0,000				
Tren i Metro	15,90	19,00		RMB. 2 zones	T-10		2,01 €	4,87	320	0,50	0,00	0,00	0:58	16,45	8:36	9:34

6,25 vegades més car en cotxe que en transport públic integrat

32 minuts de diferència cotxe-TP (tren)

7,04 vegades més emissions de GEH en cotxe dièsel que en ferrocarril

10 minuts de diferència cotxe-TP (bus)

1,77 vegades més emissions de GEH en cotxe dièsel que en autobús i metro

PREMIÀ DE MAR > BARCELONA

Mitjà	dist. de ruta	dist. en vehicle	Àmbit	Tarifa TP	Títol	Parking, peatge	Cost trajecte	Energia	Emissions CO2	Emissions NOx	Emissions PM10	Fregament PM10	Temps	velocitat mitjana	Hora sortida	Hora arribada
	km	km						MJ/persona	g/persona	g/persona	g/persona	g/persona	HH:MM	Km/h	HH:MM	HH:MM
Cotxe dièsel	19,50	22,20	Interurbà			6,36 €	15,80 €	36,17	3.018	12,274	0,981	0,401	0:45	26,00	8:55	9:40
<i>Tren elèctric Rodalies</i>		20,10	<i>Interurbà</i>					4,50	296	0,464	0,000	0,000				
<i>Metro</i>		1,40	<i>Urbà</i>					0,50	33	0,052	0,000	0,000				
Tren i Metro	19,50	21,50		RMB. 2 zones	T-10	0,00 €	2,01 €	5,00	329	0,52	0,00	0,00	0:43	27,21	9:00	9:43
Moto gasolina	19,50	22,20	Interurbà			5,36 €	11,31 €	19,88	1.673	3,777	1,028	0,209	0:23	50,87	8:55	9:18

7,86 vegades més car en cotxe que en transport públic integrat

9,16 vegades més emissions de GEH en cotxe dièsel que en ferrocarril

2 minuts de diferència cotxe-TP

20 minuts de diferència moto-TP

SABADELL > BARCELONA

Mitjà	dist. de ruta	dist. en vehicle	Àmbit	Tarifa TP	Títol	Parking, peatge	Cost trajecte	Energia	Emissions CO2	Emissions NOx	Emissions PM10	Fregament PM10	Temps	velocitat mitjana	Hora sortida	Hora arribada
	km	km						MJ/persona	g/persona	g/persona	g/persona	g/persona	HH:MM	Km/h	HH:MM	HH:MM
Cotxe dièsel	24,00	25,10	Interurbà			4,50 €	15,17 €	40,90	3.412	13,877	1,109	0,453	1:07	21,49	8:50	9:57
<i>Tren elèctric Rodalies</i>		19,50	<i>Interurbà</i>					4,37	287	0,450	0,000	0,000				
<i>Metro</i>		2,40	<i>Urbà</i>					0,86	57	0,089	0,000	0,000				
Tren i Metro	24,00	21,90		RMB. 2 zones	T-10	0,00 €	2,01 €	5,23	344	0,54	0,00	0,00	1:17	18,70	8:50	10:07

7,55 vegades més car en cotxe que en transport públic integrat

9,91 vegades més emissions de GEH en cotxe dièsel que en ferrocarril

10 minuts de diferència cotxe-TP

SANT CUGAT DEL VALLÈS > BARCELONA

Mitjà	dist. de ruta	dist. en vehicle	Àmbit	Tarifa TP	Títol	Parking, peatge	Cost trajecte	Energia	Emissions CO2	Emissions NOx	Emissions PM10	Fregament PM10	Temps	velocitat mitjana	Hora sortida	Hora arribada
	km	km						MJ/persona	g/persona	g/persona	g/persona	g/persona	HH:MM	Km/h	HH:MM	HH:MM
Cotxe dièsel	16,30	21,20	Interurbà			5,50 €	14,51 €	34,54	2.882	11,721	0,937	0,383	0:54	18,11	8:58	9:52
<i>Metro</i>		14,10	<i>Interurbà</i>					5,08	334	0,523	0,000	0,000				
<i>Metro</i>		2,20	<i>Urbà</i>					0,79	52	0,082	0,000	0,000				
Transport públic	16,30	16,30		RMB. 2 zones	T-10	0,00 €	2,01 €	5,87	386	0,60	0,00	0,00	0:47	20,81	8:48	9:35

7,22 vegades més car en cotxe que en transport públic integrat

7,46 vegades més emissions de GEH en cotxe dièsel que en metro

7 minuts de diferència cotxe-TP

SANT FELIU DE LLOBREGAT > BARCELONA

Mitjà	dist. de ruta	dist. en vehicle	Àmbit	Tarifa TP	Títol	Parking, peatge	Cost trajecte	Energia	Emissions CO2	Emissions NOx	Emissions PM10	Fregament PM10	Temps	velocitat mitjana	Hora sortida	Hora arribada
	km	km						MJ/persona	g/persona	g/persona	g/persona	g/persona		HH:MM	Km/h	HH:MM
Bici manual	11,40	11,40	Interurbà			0,00 €	0,61 €	0,00	0	0,000	0,000	0,032	0:58	11,79	9:00	9:58
Moto gasolina	11,40	11,40	Interurbà			0,00 €	3,06 €	10,21	859	1,940	0,528	0,107	0:37	18,49	9:00	9:37

4,99 vegades més car en moto que en bicicleta

21 minuts de diferència bici-moto

SANT ADRIÀ DE BESÒS > BARCELONA

Mitjà	dist. de ruta	dist. en vehicle	Àmbit	Tarifa TP	Títol	Parking, peatge	Cost trajecte	Energia	Emissions CO2	Emissions NOx	Emissions PM10	Fregament PM10	Temps	velocitat mitjana	Hora sortida	Hora arribada
	km	km						MJ/persona	g/persona	g/persona	g/persona	g/persona		HH:MM	Km/h	HH:MM
Autobús dièsel	5,10	5,10	Urbà	RMB. 1 zona	T-10		1,02 €	6,29	523	2,862	0,147	0,041	0:43	7,12	9:15	9:58
Metro	5,10	5,40	Urbà	RMB. 1 zona	T-10		1,02 €	1,94	128	0,20	0,00	0,00	0:25	12,24	9:15	9:40
Cotxe dièsel	5,10	6,70	Urbà			5,50 €	8,75 €	14,70	1.226	4,987	0,399	0,121	0:46	6,65	9:15	10:01

8,57 vegades més car en cotxe que en transport públic integrat

2,34 vegades més emissions de GEH en cotxe dièsel que en bus

9,58 vegades més emissions de GEH en cotxe dièsel que en metro

3 minuts de diferència cotxe-bus

21 minuts de diferència cotxe-metro

SANT JUST DESVERN > BARCELONA

Mitjà	dist. de ruta	dist. en vehicle	Àmbit	Tarifa TP	Títol	Parking, peatge	Cost trajecte	Energia	Emissions CO2	Emissions NOx	Emissions PM10	Fregament PM10	Temps	velocitat mitjana	Hora sortida	Hora arribada
	km	km						MJ/persona	g/persona	g/persona	g/persona	g/persona		HH:MM	Km/h	HH:MM
Cotxe dièsel	8,80	9,70	Urbà			5,50 €	10,20 €	21,28	1.775	7,219	0,577	0,175	1:07	7,88	8:59	10:06
Autobús dièsel		2,70	Interurbà					3,08	256	1,402	0,072	0,022				
Tramvia		0,70	Urbà					0,28	18	0,029	0,000	0,000				
Metro		6,40	Urbà					2,30	152	0,237	0,000	0,000				
Tramvia i Metro	8,80	9,80	Urbà	RMB. 1 zona	T-10		1,02 €	5,66	426	1,67	0,07	0,02	1:06	8,00	8:59	10:05
Bici elèctrica	8,80	8,80	Urbà				0,94 €	0,32	21	0,03	0,00	0,02	0:36	14,67	8:59	9:35

10,00 vegades més car en cotxe que en transport públic integrat

85,10 vegades més emissions de GEH en cotxe dièsel que en bici

4,16 vegades més emissions de GEH en cotxe dièsel que en transport públic integrat

31 minuts de diferència cotxe-bici

1 minuts de diferència cotxe-TP

SANTA EULÀLIA DE RONÇANA > BARCELONA

Mitjà	dist. de ruta	dist. en vehicle	Àmbit	Tarifa TP	Títol	Parking, peatge	Cost trajecte	Energia	Emissions CO2	Emissions NOx	Emissions PM10	Fregament PM10	Temps	velocitat mitjana	Hora sortida	Hora arribada
	km	km						MJ/persona	g/persona	g/persona	g/persona	g/persona	HH:MM	Km/h	HH:MM	HH:MM
Cotxe dièsel	31,30	36,90	Interurbà			7,11 €	22,79 €	60,13	5.016	20,401	1,631	0,666	0,04	29,34	9:21	10:25
<i>Autobús dièsel</i>		28,90	<i>Interurbà</i>					32,95	2.744	15,002	0,773	0,234				
<i>Metro</i>		2,40	<i>Urbà</i>					0,86	57	0,089	0,000	0,000				
Transport públic	31,30	31,30		RMB. 3 zones	T-10		2,74 €	33,81	2.801	15,09	0,77	0,23	0:50	37,56	9:21	10:11

8,32 vegades més car en cotxe que en transport públic integrat

14 minuts de diferència cotxe-TP

1,79 vegades més emissions de GEH en cotxe dièsel que en transport públic integrat

URBANA L10sud. BARRI DE LA MARINA > SAGRADA FAMÍLIA

Mitjà	dist. de ruta	dist. en vehicle	Àmbit	Tarifa TP	Títol	Parking, peatge	Cost trajecte	Energia	Emissions CO2	Emissions NOx	Emissions PM10	Fregament PM10	Temps	velocitat mitjana	Hora sortida	Hora arribada
	km	km						MJ/persona	g/persona	g/persona	g/persona	g/persona	HH:MM	Km/h	HH:MM	HH:MM
Metro	7,30	9,70	Urbà	RMB. 1 zona	T-10		1,02 €	3,49	230	0,360	0,000	0,000	0:44	9,95	9:00	9:44
Bici elèctrica	7,30	7,30	Urbà				0,78 €	0,26	17	0,03	0,00	0,02	0:33	13,27	9:00	9:33
Cotxe dièsel	7,30	7,30	Urbà			5,50 €	9,04 €	16,01	1.336	5,433	0,434	0,132	0:47	9,32	9:00	9:47
Moto gasolina	7,30	7,30	Urbà				2,00 €	7,63	642	1,45	0,39	0,07	0:27	16,22	9:00	9:27

8,86 vegades més car en cotxe que en transport públic integrat

3 minuts de diferència cotxe-TP

5,81 vegades més emissions de GEH en cotxe dièsel que en metro

14 minuts de diferència cotxe-bici