


Pla d'emergències per incendis forestals



**Incendis forestals:
Prevenció i autoprotecció**

Sempre que detecteu un incendi forestal:

- Truqueu al telèfon d'emergències 112 i doneu la màxima informació possible.
- Actueu com diu el Pla d'autoprotecció de la urbanització.
- Seguiu les indicacions de les autoritats.
- Informeu-vos de la situació a través dels mitjans de comunicació i del  @emergenciescat @112 i @bomberscat.

En una situació d'emergència, si necessiteu ajut, truqueu al telèfon 112.

112 emergències

protecció civil



Protegiu-vos dels incendis forestals

Com millorar la protecció de l'habitatge i mantenir un entorn més segur davant dels incendis forestals

Davant d'un incendi forestal, el més segur és ser lluny del perill, però no sempre ho és allunyar-se'n. De fet, en alguns casos, pot ser molt arriscat.

Si seguiu els consells d'aquesta guia, podreu preparar casa vostra perquè sigui un bon refugi en cas d'incendi forestal, de manera que us hi pugueu quedar i confinar amb seguretat.

1. A casa i al jardí

- Al voltant de la façana mantingueu una franja lliure de vegetació i de restes vegetals de 2 metres com a mínim.
- Al jardí, cal una distància mínima de 6 metres entre els arbres (augmenteu-la si el terreny té pendent). Sobretot que les capçades dels arbres no es toquin.



- Netegeu la teulada de fulles seques, branques i altra matèria orgànica.
- Allunyeu de la casa les reserves de llenya.
- Compte amb la xemeneia! Cal protegir-la per evitar que entrin a la casa espurnes o brases.
- Tingueu una mànega de reg flexible i prou llarga per envoltar la casa.
- Emmagatzemeu els combustibles (bombones de butà, contenidors de gasoil, etc.) en recintes ventilats i protegits.
- Disposeu d'extintors polivalents ABC per a diferents classes de foc, sobretot a la cuina, les golfes i el garatge.



Com millorar la protecció de l'habitatge i mantenir un entorn més segur davant dels incendis forestals

- Eviteu les tanques de bruc sec: són molt inflamables.
- Prioritzeu la vegetació que es manté verda i els arbres amb fusta d'alta densitat (boix, heura, alzina, roure, olivera).
- Eviteu utilitzar materials sintètics per construir els tancaments exteriors (policarbonats, metacrilats, PVC, etc.).



- Podeu utilitzar barbacoes:
 - si són d'obra amb mataguspires
 - si tenen tancament a tres parets que arribin al mataguspires
 - si disposen d'una franja al voltant neta de vegetació

Cal que recolliu les cendres en un dipòsit, no les llenceu mai.

Si no compliu aquests requisits, cal que demaneu una autorització per fer activitats amb risc d'incendi forestal.



Quins sistemes us alertaran en cas d'incendi forestal

Quan un incendi forestal pot afectar urbanitzacions o cases aïllades, podeu rebre avisos i informacions a través de sistemes diferents:

- Megafonia mòbil, a través dels vehicles dels serveis d'emergència, sobretot a les urbanitzacions.
- Avís personalitzat, directe (porta a porta) o telefònic, a les masies i cases aïllades.



- Mitjans de comunicació, sobretot els autonòmics i els locals.
- Twitter @emergenciescat @112 i @bomberscat.
- Canal de protecció civil de l'aplicació per a mòbils gencat.
- També es podran implantar altres sistemes tècnics, com sirenes d'avís.



Com actuar en cas d'emergència en un nucli habitat

a. El confinament a casa pot ser la millor mesura, si la casa ofereix una bona protecció i a l'entorn s'han seguit les mesures de prevenció d'incendis forestals.

- Si us podeu confinar a casa, entreu-hi amb tota la família i els animals domèstics. Cal que us mantingueu agrupats.
- Retireu qualsevol objecte combustible al voltant de la casa. El cotxe o qualsevol vehicle de motor s'ha de tancar al garatge si en teniu o allunyar-lo dels habitatges.



- Tanqueu les portes, les finestres i les claus de pas del gas, el gasoil i altres combustibles.
- Tapeu qualsevol obertura per evitar els fums i els gasos de l'incendi i localitzeu els extintors.



Com actuar en cas d'emergència en un nucli habitat

- Ompliu d'aigua la banyera i les piques, i remulleu de manera abundant les zones amenaçades per les flames.
- Conserveu la calma. Dins de l'habitatge estareu segurs.



b. Protegiu la casa de forma activa, a més de seguir els consells de confinament.

Aquestes actuacions només les haurien de fer persones adultes amb capacitat d'afrontar l'incendi:

- Col·loqueu mànegues de reg que arribin a qualsevol punt de la casa utilitzant bombes de motor d'explosió.
- Apagueu els petits focs que apareguin amb mànega o galledes d'aigua.



Com actuar en cas d'emergència en un nucli habitat

- Protegiu-vos amb roba de cotó de màniga llarga, calçat tancat i una mascareta o mocador humit per respirar.



- c. **Les autoritats podran decidir que l'evacuació és el més convenient en determinades circumstàncies. Seguiu les seves indicacions en aquest cas.**

- Tanqueu les portes, les finestres i les claus de pas del gas, del gasoil i d'altres combustibles.



Com actuar en cas d'emergència en un nucli habitat

- Camineu en direcció oposada a l'incendi fins que arribeu a un lloc segur (designat per les autoritats).
- Evacueu primer els infants, els avis, les persones amb dificultats respiratòries i amb ansietat. No hi perdeu temps.



- Deixeu el pas lliure als vehicles d'emergència perquè hi puguin treballar.
- Faciliteu als serveis d'emergència l'entrada a casa vostra.
- Seguiu aquests consells d'acord sempre amb allò que us indiquin els bombers i la policia.



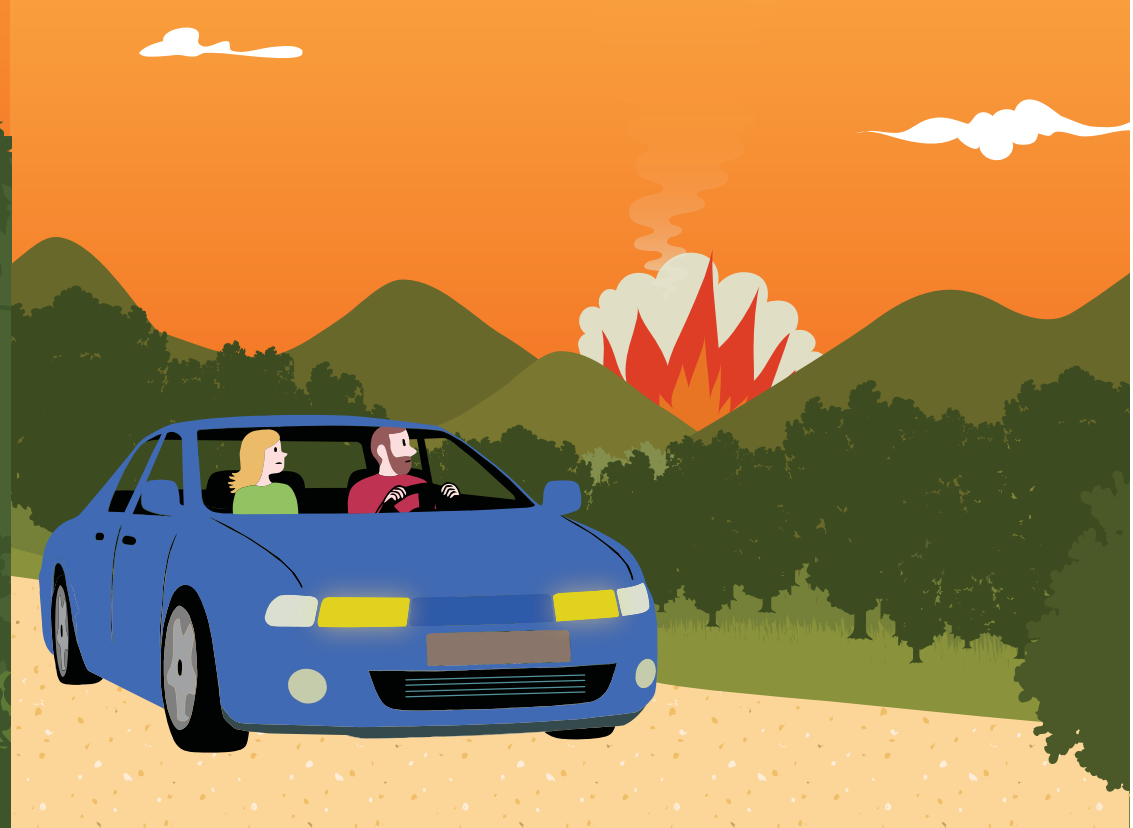
Com protegir-vos d'un incendi al bosc o a camp obert

- Allunyeu-vos en direcció oposada al foc.
- Muleu un mocador i tapeu-vos la cara per evitar el fum.
- Eviteu els pendents i les valls estretes i no us refugieu dins de pous ni coves perquè l'oxigen es pot acabar ràpidament.
- Si sou vora el mar o un riu, acosteu-vos a l'aigua i, si cal, fiquen-vos a dins.



Com protegir-vos si l'incendi us sorprèn al cotxe

- Atureu-vos en un lloc protegit.
- Tanqueu les portes i les finestres del cotxe i atureu la ventilació.
- Enceneu els fars perquè us puguin trobar enmig del fum.



Sempre que detecteu un incendi forestal...

- Truqueu al 112 i doneu la màxima informació possible.
- Alerteu els veïns.
- Si la vostra urbanització té un pla d'autoprotecció, actueu com diu el pla.
- Seguiu les indicacions de les autoritats.
- Informeu-vos de la situació a través dels mitjans de comunicació i del twitter @emergenciescat @112 i @bomberscat.

- Heu de conèixer les vies d'accés i d'evacuació de la vostra urbanització o casa aïllada.
- Seguiu els consells d'aquesta guia, prepareu la vostra llar davant d'un incendi i apliqueu les mesures d'autoprotecció recomanades per a cada situació.

