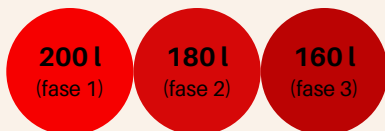


Limitacions en fase d'EMERGÈNCIA

La dotació màxima per persona i dia és de:



Febrer 2024

Aquesta xifra engloba tots els consums urbans d'un municipi:



Què estem fent des de l'Ajuntament per reduir el consum d'aigua?

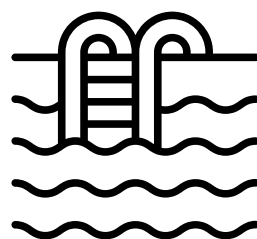
- S'han demanat tres **subvencions** a l'Agència Catalana de l'Aigua (ACA) per millorar les infraestructures i la xarxa al municipi.
- S'ha aprovat una **Ordenança de sequera**.
- S'està treballant amb Agbar per definir la **tarificació de 2024**, premiant les llars que estalviïn aigua i penalitzant els usuaris que en facin un ús abusiu.
- Als **centres educatius i equipaments** s'ha minimitzat el consum d'aigua.
- S'estan fent campanyes de difusió per **conscienciar** la ciutadania.
- No s'utilitza aigua en la **neteja de la via pública** des de fa mesos.
- El reg de parcs i jardins es fa només amb **aigua regenerada**.
- S'han **tancat les dutxes** dels equipaments esportius i les fonts.

Quina és la teva petjada hídrica?

La petjada hídrica és el volum d'aigua dolça que consumeix una persona, una població o un país en un any i inclou l'aigua:

- Que bevem
- Que utilitzem en la nostra higiene personal i els usos domèstics (rentar els plats, la roba...)
- Virtual, la que es necessita per produir els articles que consumim (menjar, roba, ordinadors...) i els serveis que utilitzem

Petjada hídrica mitjana d'Espanya:



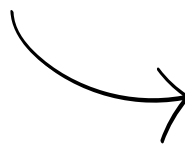
2.350 m³ d'aigua

= una piscina olímpica per persona i any

És el doble de la mitjana mundial (1.240m³)
*1m³ = 1.000l

Aquest comptador vol convidar a la reflexió sobre els nostres hàbits de consum i el seu impacte sobre els recursos naturals.

Fes el test!



<https://agendadelaiqua.cat/calculadora-petjada-hidrica>



EMERGÈNCIA PER SEQUERA

Fem un ús racional de l'aigua

UTILITZA EL MÍNIM D'AIGUA QUE NECESSITIS



Ajuntament de Santa Eulàlia de Ronçana

10 CONSELLS PER REDUIR EL CONSUM D'AIGUA A CASA

APROFITEU LA CÀRREGA

Poseu en marxa la rentadora o el rentavaixelles quan estiguin plens.

OPTEU PER UNA DUTXA

ràpida enlloc de banyar-vos i tanqueu l'aixeta mentre us ensaboneu.

INSTAL·LEU airejadors a les aixetes o altres **MECANISMES D'ESTALVI**, com reductors de cabal. No llenceu per l'aigüera productes (oli, detergents o pintura) que són difícils d'eliminar o nocius per al medi, ja que contaminen l'aigua. Separeu-los i porteu-los a la deixalleria

REDUIU LA CAPACITAT

Si no disposeu de sistemes de doble descàrrega, poseu una o dues ampolles de plàstic plenes de sorra dins el dipòsit.

NO DEIXEU CÓRRER L'AIGUA

de la dutxa i de la cuina fins que surti calenta, gardeu-la en un cubell i feu-la servir pel vàter o per regar les plantes.

TANQUEU LES AIXETES

mentre us renteu les mans, les dents o us afaiteu.

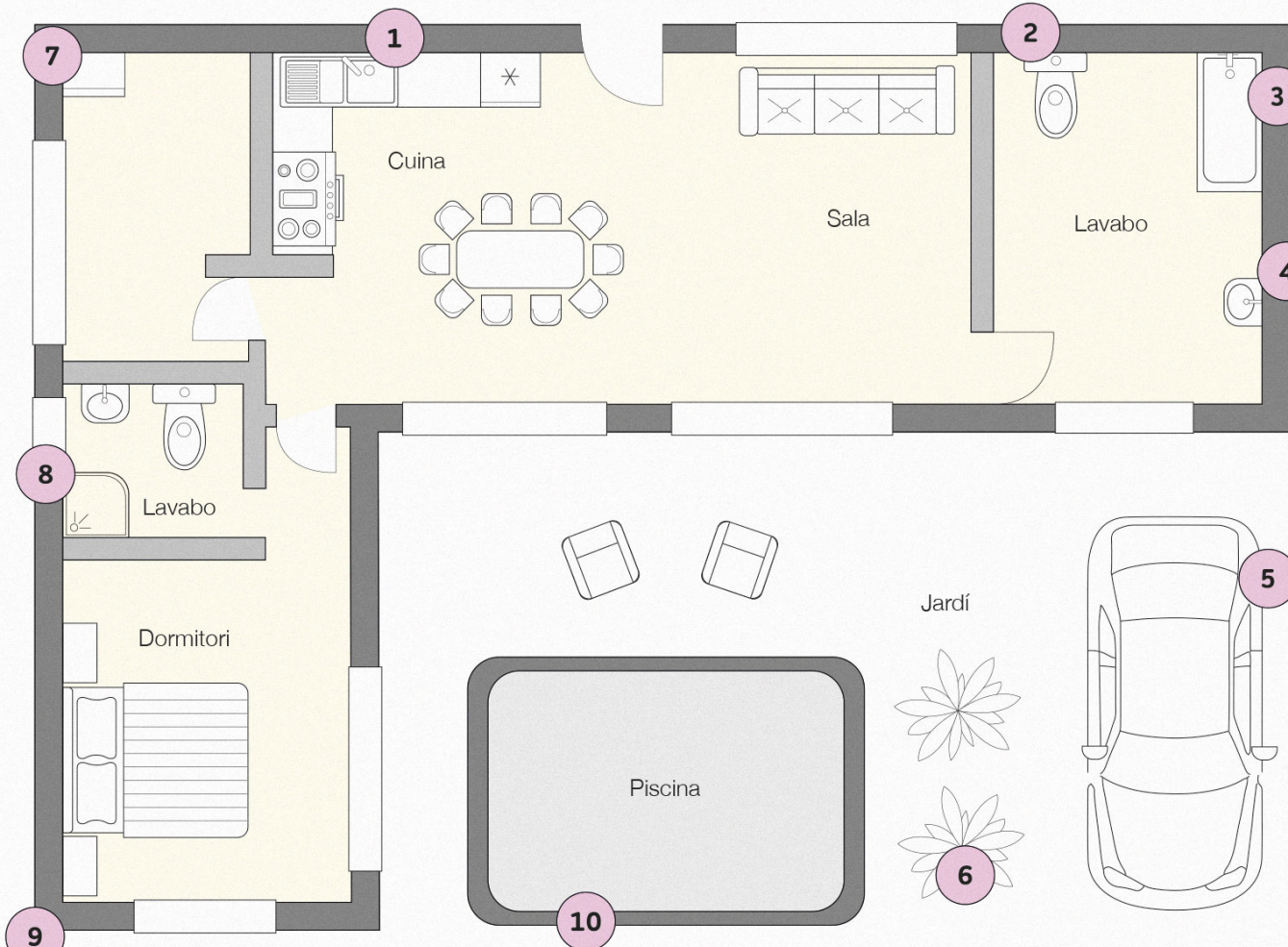
COM RENTAR EL COTXE

Podeu rentar el cotxe en sec amb draps o bé anar a un túnel de rentat que tingui sistema de recirculació de l'aigua. Està prohibit rentar el cotxe amb una mànega o amb galleda i esponja.

APROFITEU L'AIGUA amb la que netegeu les fruites i verdures per regar les plantes. També podeu reutilitzar l'aigua de cocció d'aliments, sempre que no contingui sal o productes químics nocius. Està prohibit regar.

LA PISCINA

Podeu fer el manteniment de la piscina per poder-la tornar a fer servir en un altre moment. Està prohibit omplir o reomplir piscines.



REVISEU LES AIXETES, canonades i cisternes per evitar fugites d'aigua.



Ajuntament de
Santa Eulàlia
de Ronçana