

Quin és el millor model de recollida d'escombraries per Santa Eulàlia?



Qui pot votar?

Persones majors d'edat, empadronades a Santa Eulàlia o titulars del rebut d'escombraries.

Sessions de participació:

INFORMACIÓ, DEBAT I VOTACIÓ*

25/11 i 02/12

a les 10 h al Centre Cívic la Fàbrica

*Incentivem el vot informat. Per això el vot a les sessions es comptarà doble.

També pots votar:

VOTACIÓ

Del 27/11 al 05/12

de dilluns a divendres de 9 h a 14 h.

i dimarts, dimecres i dijous de 16.30 h a 19.30 h a l'Ajuntament de Santa Eulàlia de Ronçana.



Quin és el millor model de recollida d'escombraries per Santa Eulàlia?

- Porta a porta
- Contenidors

Marqueu, únicament, una de les dues caselles.

La teva opinió és decisiva!

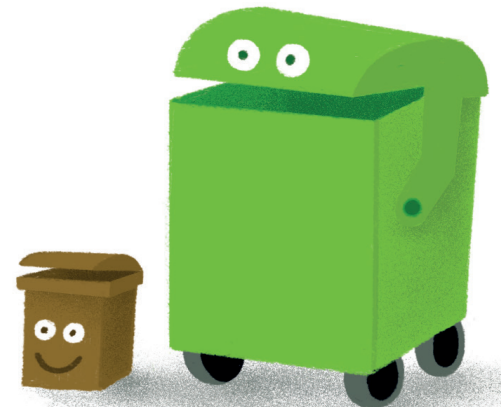
Volem decidir entre tots i totes quin és el millor model de recollida d'escombraries per Santa Eulàlia de Ronçana, per això t'animem a implicar-te en aquest procés participatiu.

En el tríptic que tens a les mans et fem arribar un resum de les dades més significatives. A més a més, farem unes sessions de participació on et donarem més informació, podrem debatre i votar.

És molt important que participis en aquestes sessions pensades per donar-te eines perquè puguis prendre una decisió més conscient.

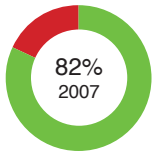
Francesc Bonet Nieto
Alcalde

Fem de Santa Eulàlia un poble millor!



D'on venim

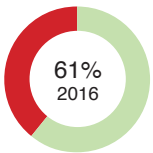
Porta a porta



Amb aquest model vam arribar a un 82% de recollida selectiva

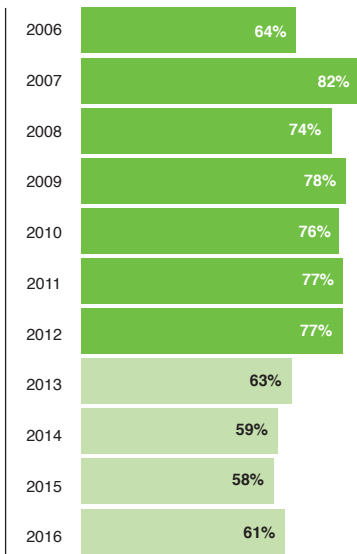
On som

Contenidors



Amb aquest model, l'any 2016, vam arribar a un 61% de recollida selectiva. Si parlem de recollida selectiva neta*, el percentatge és del 54%.

% recollida selectiva a Santa Eulàlia



* **RS neta:** es calcula descomptant allò que no hauria de ser als contenidors perquè està mal seleccionat, com per exemple un plàstic al contenidor marró.

RS bruta: té en compte tot el que hi ha dins del contenidor com a recollit selectivament.

Comparativa % recollida selectiva

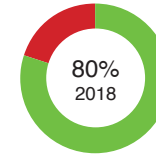


La normativa de la Unió Europea ens exigeix que arribem a un 50% de recollida selectiva l'any 2020, i a un 70% el 2030. La Generalitat de Catalunya, ens fixa un objectiu del 60% l'any 2020.

L'incompliment d'aquests percentatges de recollida selectiva està previst que tingui com a conseqüència una penalització econòmica.

Les dades de recollida selectiva del 2016 han estat d'un 61% a Santa Eulàlia i d'un 40% a Catalunya.

On anem



El model de porta a porta que l'ajuntament ha previst es proposa arribar a, com a mínim, un 80% de recollida selectiva. Amb aquesta xifra hem calculat els ingressos i les despeses del model porta a porta, que es mostren en el quadre inferior.

Podríem pensar que el nostre municipi ja assoleix l'objectiu 2020, però la tendència de recollida selectiva és a la baixa en els darrers anys. A més, es calcula que els municipis que recullen amb contenidors a Catalunya han assolit com a màxim un 50% de recollida selectiva. En canvi, els que ho fan amb el model porta a porta, arriben de mitjana a un 70%, però n'hi ha molts que assoleixen prop d'un 85% de recollida selectiva.

Font: Agència de Residus de Catalunya, dades de Santa Eulàlia de Ronçana.

Punts forts i febles de cada model

Ambientals

Recollida selectiva a Catalunya

Emissions de CO₂ a Santa Eulàlia

Porta a porta

70%

482,68

Contenidors

50%

1120,35

Mitjana municipis de Catalunya

Tones de CO₂

Econòmics

Ingressos venda materials

Despeses recollida

Despeses tractament

Altres despeses

206.995€

541.947€

142.754€

158.642€

94.027€

292.091€

229.060€

192.907€

Previsions 2020

Previsions 2020

Previsions 2020

Previsions 2020

Socials

Comoditat

Impacte visual

Carrers nets

Espai lliure



Font: Ajuntament de Santa Eulàlia de Ronçana